

METODO DI PULITURA IN DUE CLICK

SCHERMO PROTETTIVO



ALTUGLAS[®]
BY ARKEMA

COME PULIRE LASTRE PMMA STANDARD & ESTRUSE

Da utilizzare



Panno o spugna morbidi e puliti



Sapone neutro o detergente e acqua tiepida oppure Altuglas® cleaner oppure prodotto antistatico (per evitare di attrarre la polvere)

Da evitare

Panno ruvido



Detergenti per la pulizia delle finestre, Benzene, alcol e solventi concentrati



Perché?

Graffia
(perdita delle proprietà ottiche)

Screpolatura
(micro fessure = minore protezione)

COME PULIRE ALTUGLAS® SHIELDUP



Panno o spugna morbidi e puliti



NON usare un panno ruvido



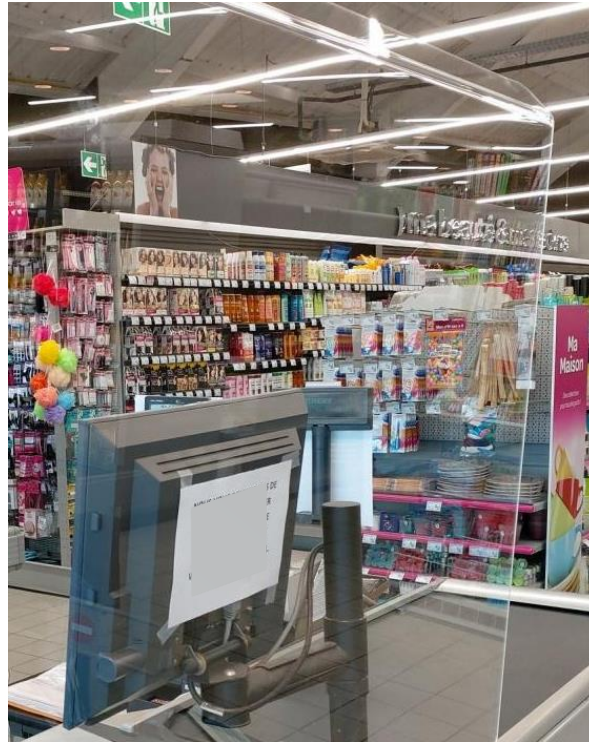
Sapone neutro o detergente e acqua tiepida oppure Altuglas® cleaner oppure prodotto antistatico

Oppure detergenti per la pulizia delle finestre oppure benzole oppure alcol e solventi concentrati



 Per tutti i materiali: sciacquare e asciugare con panno o pelle daino umido

SALVAGUARDA LA TUA SICUREZZA



Utilizza il metodo di pulizia corretto

Il team di Altuglas International