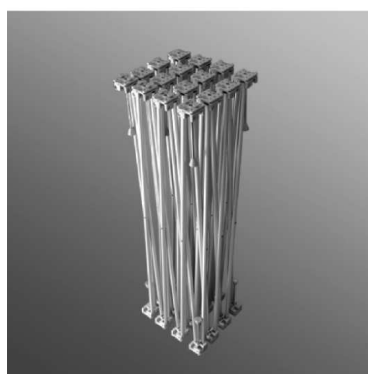


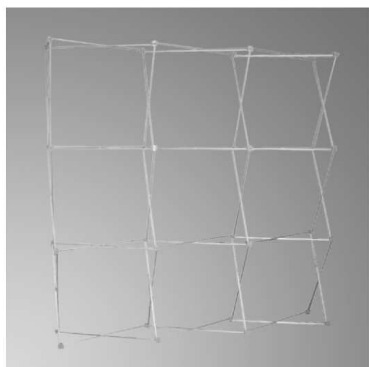
# YC-11G: POP UP MAGNETICO ( diritto o curvo)



1) Borsa trolley per facile trasporto più sacca interna di protezione



2) Struttura estensibile POP UP



3) Aprire la struttura e unire i connettori magnetici come da foto



4) Agganciare le barre magnetiche verticali alla struttura

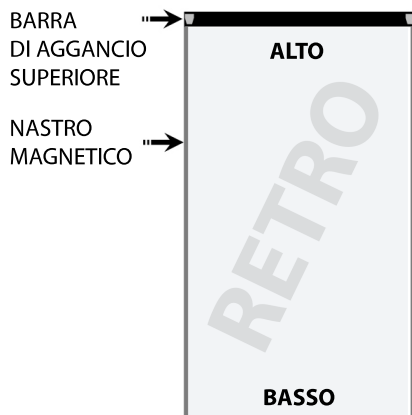


5) Dopo aver applicato la stampa sui pannelli in PVC, attaccare la barra superiore e gli angolari al retro del pannello e il nastro magnetico ai lati verticali dello stesso. Posizionare il pannello in corrispondenza delle barre magnetiche presenti nella struttura.

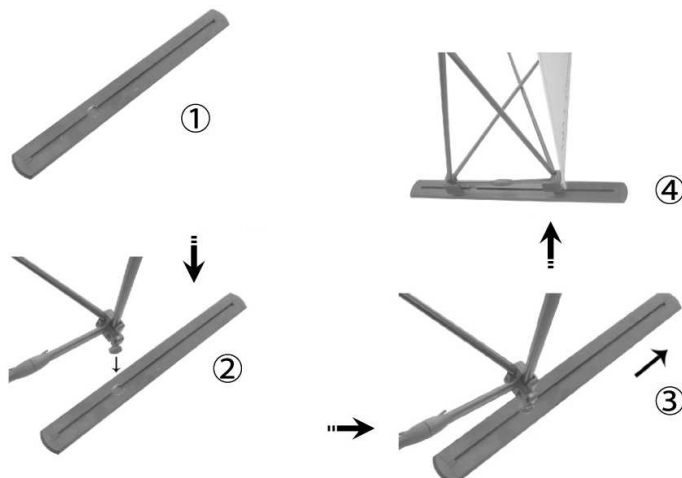


5) Utilizzare i pannelli in PVC di minore larghezza per realizzare le curve laterali usando lo stesso procedimento della figura precedente.

## MONTAGGIO PANNELLO



## MONTAGGIO DELLA BASE ALLARGATA



Inserire la vite posta sul fondo del POP-UP nel foro della base (2), spingere il POP-UP verso la parte posteriore della base dopo aver inserito la vite (3).  
Inserire la seconda vite nel foro e spingere il POP-UP verso la parte superiore (4).

## OPTIONAL



Mensola portadepliant  
diritta o inclinata

### ELENCO DELLE PARTI IN DOTAZIONE

- 1 struttura POP-UP
- Pannelli in PVC
- Barre magnetiche rigide
- Barre magnetiche rigide forate per applicazione mensole
- Nastro magnetico
- Barre flessibili per aggancio stampe
- Lampade

