

## BASI E ANCORAGGI FLAG

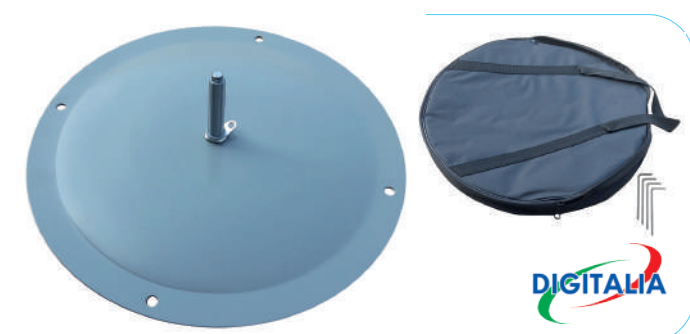
codice	<b>PDYC6E4N</b>
descrizione	BASE QUADRATA
ingombro cm	L 40 x P 40 x H 10
peso kg	12 + borsa da 300 g + imballo in cartone da 420 g

Base quadrata nera in acciaio verniciato a polvere leggermente gofrato con lato da 40 cm. Utilizzabile su bandiere di grande formato per applicazioni indoor. Ideale anche outdoor per applicazioni di lunga durata, grazie al peso di ben 12 kg, al perno antivento ed ai 2 picchetti per il fissaggio al terreno lunghi 14,8 cm. Altezza perno 7,5 cm, diametro 1,7 cm. Borsa in nylon imbottita con maniglie compresa nel prezzo.



codice	<b>PDYC6E5N</b>
descrizione	BASE TONDA
ingombro cm	D 40 x H 11,4
peso kg	3,5 + borsa da 230 g + imballo in cartone 390 g

Base circolare argentata in acciaio verniciato a polvere con diametro 40 cm, contraddistinta dalla raffinatissima finitura leggermente bombata. Utilizzabile su bandiere di grande formato per applicazioni indoor. Ideale anche outdoor per applicazioni di breve durata se tassellata. 3,5 kg di peso, 4 picchetti con lunghezza 14,8 cm da inserire all'interno dei fori posti sulla base e perno antivento. Altezza perno 7,5 cm, diametro 1,7 cm. Borsa in nylon imbottita con maniglie compresa nel prezzo.



codice	<b>PDYC6E7N</b>
descrizione	BASE ZAVORRABILE
ingombro cm	D 45 x H 20,4
peso kg	vuota 2,8; con acqua 11,5 + borsa 305 g + imballo in cartone 430 g

Base circolare riempibile con acqua o sabbia, realizzata in ABS pressofuso. Ideata per applicazioni outdoor di lunghissima durata. Impugnatura ergonomica per spostamenti, perno rotante antivento ed occhiello inferiore anti sfilo per le grafiche e molla antiribaltamento. Sotto la struttura sono presenti 4 piedini stabilizzanti da ruotare verso l'esterno. 4 picchetti sono da fissare all'interno dei piedini per ancorare la struttura al terreno. Altezza perno 7,5 cm, diametro 1,7 cm. Borsa imbottita compresa nel prezzo.

