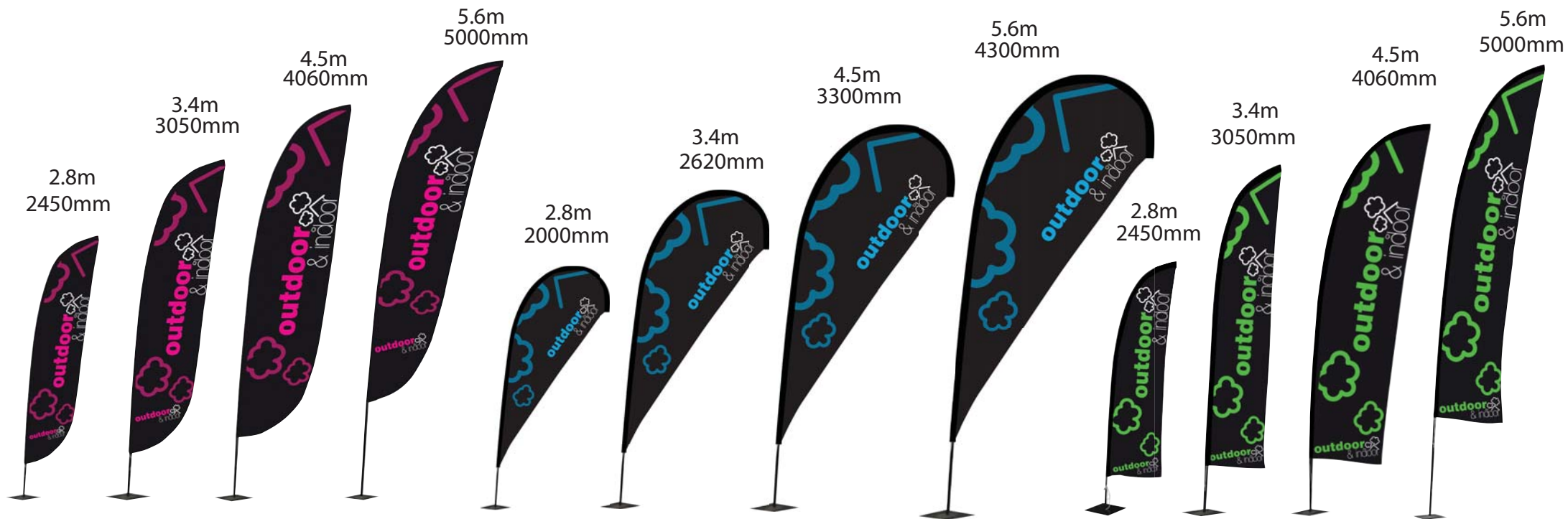
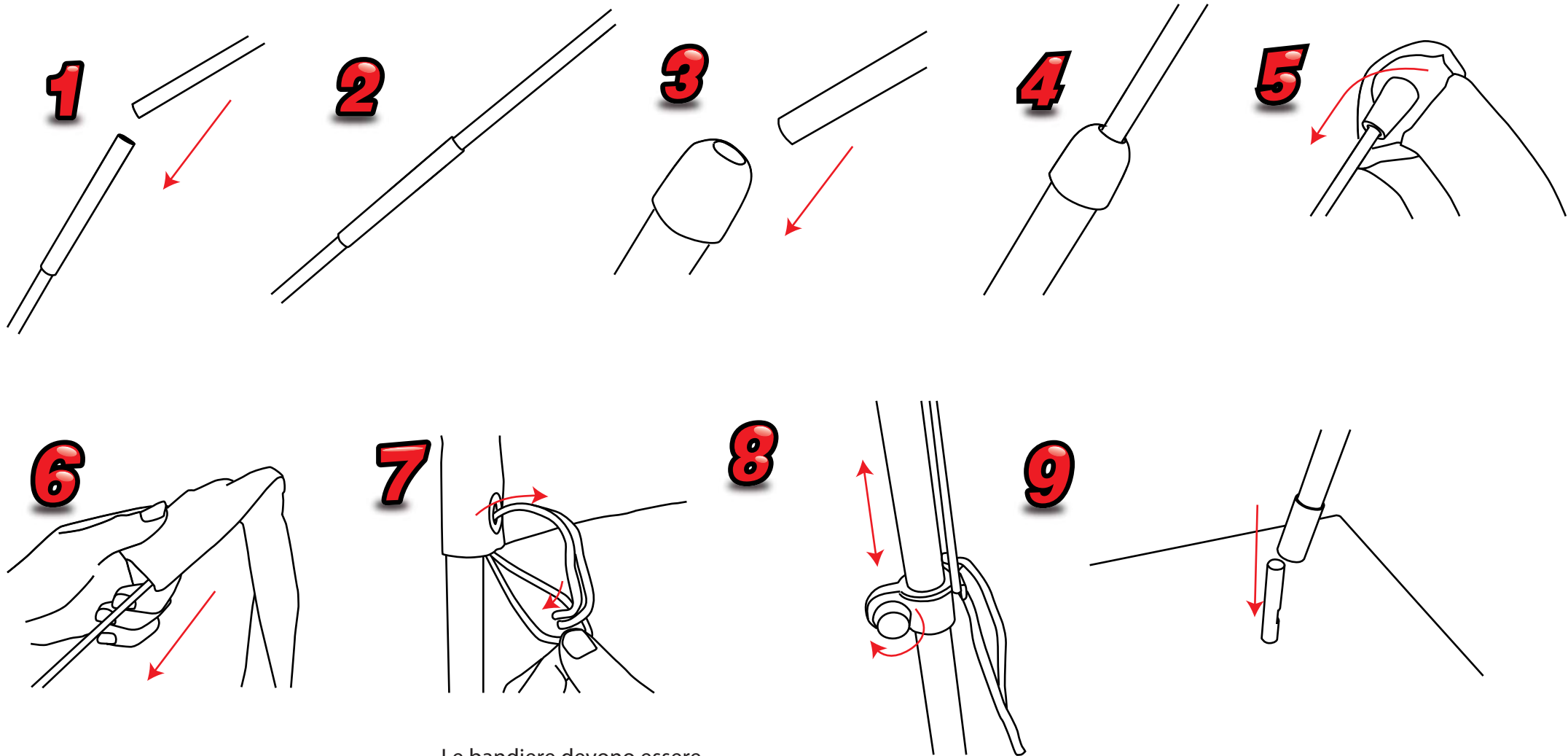


Zoom Lite



La base a croce piccola con zavorra è adatta per le Zoom lite 2.8m e 3.4m.
La base a croce quadrata è adatta per le Zomm Lite 2.8m e 3.4m.
Il picchetto è adatto per le Zoom Lite 2.8m e 3.4m su terreno morbido.

Zoom Lite



Le bandiere devono essere tensionate e fissate con occhiello ed elastico all'asta.